

Le TAD, c'est quoi ?

À la différence d'un bus classique, le transport à la demande (TAD) est un service de transport qui fonctionne uniquement sur réservation pour vous acheminer de votre lieu de résidence vers Figeac ou les polarités du territoire du Grand-Figeac.

Le TAD favorise les correspondances avec l'offre TER, le réseau des cars LIO.

À partir du 01/01/2021 le périmètre de déserte est divisé en 6 secteurs pour organiser la prise en charge et la dépose.

La prise en charge est assurée par un véhicule accessible aux personnes à mobilité réduite mais autonomes dans leurs déplacements qui vient vous chercher chez vous toute l'année, du lundi au samedi, hors jours fériés.

Les déposes sont prévues aux points définis sur l'une des **14** communes de destination listés ci-dessous :

- **FIGEAC** – Gare SNCF / Tribunal / Jardin de l'Hôpital /Foirail
- **ASSIER** – Gare SNCF / Maison de santé
- **AYNAC** – Pôle de santé
- **BAGNAC-SUR-CÉLÉ** - Gare SNCF / Foirail
- **CAJARC** - Centre bourg / Stade (Lio)
- **CAPDENAC-GARE**- Gare SNCF / Rue Carnot / Maison de santé
- **CARDAILLAC**- Cabinet médical
- **LACAPELLE-MARIVAL**- place de l'église
- **LEYME**- Pôle de santé
- **LIVERNON** - Cabinet médical /Centre bourg
- **LATRONQUIÈRE** – Centre de santé /Centre bourg
- **MAURS** - Mairie
- **St CÉRÉ** - Place de la République
- **GRAMAT** - Place de la République

Les horaires de passage du TAD sont définis à l'avance et la réservation est obligatoire au plus tard la veille à 17h00 à un numéro unique le **05 65 10 02 21**.

Un règlement intérieur prévaut pour ce service, il est consultable sur le site du Grand-Figeac.

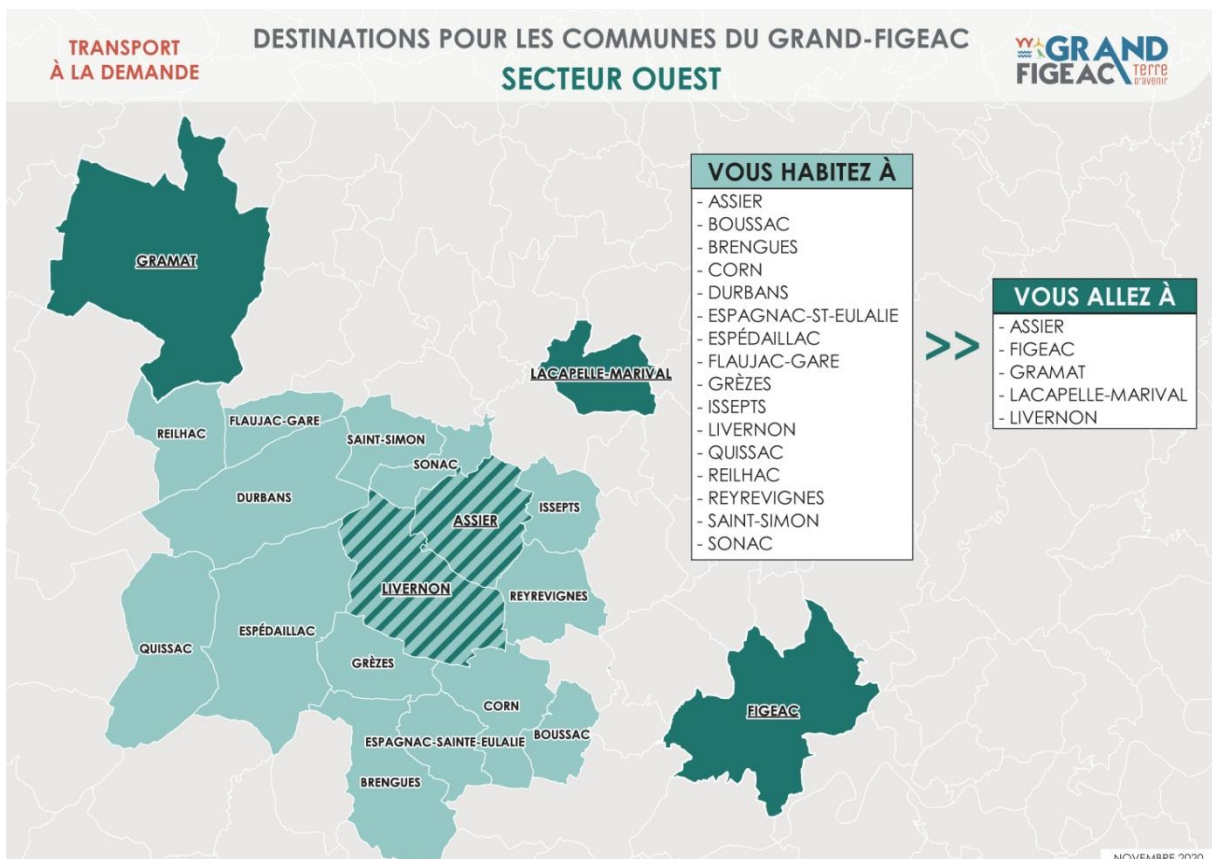
Le tarif est de 2€ pour un aller et 4 € pour un aller-retour. Le billet se prend auprès du transporteur lors de la montée dans le véhicule.

Le TAD, mode d'emploi



- Vérifiez les jours où ce service est actif dans votre secteur.
- Appelez le **05 65 10 02 21** la veille avant 17h pour réserver votre trajet sur l'un des horaires proposés.
- Présentez-vous 5 minutes à l'avance devant votre domicile et faites signe au conducteur.
- Vous réglez votre trajet directement au conducteur.
- Le conducteur vous ramène du point de dépôt à votre domicile dans la même demi-journée si vous le souhaitez.
- Annulation possible avant 15h00 la veille pour les courses réservées le lendemain.

Cartographie du secteur / Destinations



Plages horaires pour le secteur OUEST/ Heures d'arrivée et de départ de la destination

LUNDI	AM	Assier ou Lacapelle-Marival 9h00 - 11h00
	PM	
MARDI	AM	
	PM	Figeac 14h00 - 16h00
MERCREDI	AM	Livernon 9h30 - 11h30
	PM	
JEUDI	AM	Gramat 10h00 - 12h00
	PM	
VENDREDI	AM	Figeac 9h30 - 11h30
	PM	Assier - Livernon 14h00 - 16h00
SAMEDI	AM	Figeac 10h00 - 12h00
	PM	

Points d'arrêts des destinations desservies

Figeac	Gare SNCF	Tribunal	Jardin de l'hôpital	Foirail
Assier	Gare SNCF	Maison de la santé		
Lacapelle-Marival	Place de l'église			
Livernon	Cabinet médical	centre bourg		
Gramat	Place de la République			